



Vérification du système de freinage

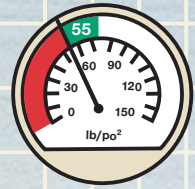
Règlementation BRAEM

Basse pression

Bruiteur « buzzer » : avertisseur visuel, lumineux et sonore.

Clef de contact à « ON », moteur arrêté, abaissez la pression d'air à un minimum de 55 lb/po² (380 kPa), l'avertisseur doit s'allumer ou sonner (défaut majeur si aucun ne fonctionne).

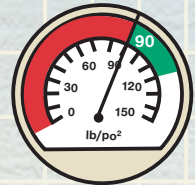
55 lb/po²



Rendement du compresseur

Moteur en marche, desserrez le frein de stationnement. Abaissez l'air légèrement en bas de 90 lb/po² (620 kPa). Appuyez à fond sur le frein de service. La pression doit se maintenir à 90 lb/po² (620 kPa) et plus.

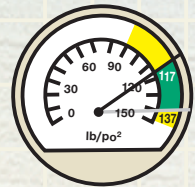
90 lb/po²



Arrêt du compresseur

Le compresseur doit arrêter de fonctionner entre 117 lb/po² (805 kPa) et 137 lb/po² (945 kPa).

117-137 lb/po²



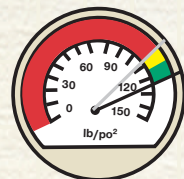
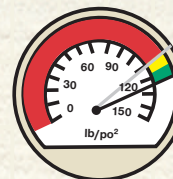
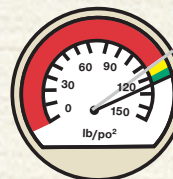
Étanchéité du système de freinage

Desserrez le frein de stationnement, montez l'air au maximum, arrêtez le moteur, appuyez à fond sur le frein de service et vérifiez s'il n'y a pas de perte d'air. S'il y a une fuite, maintenir la pression pendant 1 minute.

6 lb/po²
(40 kPa)

Plus de
7 lb/po²
(46 kPa)

9 lb/po²
(62 kPa)

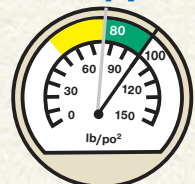


Fuite d'air audible "Mineure" 19.4

Mise en marche du compresseur

Abaissez l'air et observez le manomètre. Le compresseur doit se remettre en marche à une pression supérieure à 80 lb/po² (550 kPa).

80 lb/po²





CENTRE DE FORMATION
EN TRANSPORT
DE CHARLESBOURG

cftc.qc.ca



VIA PRÉVENTION

TRANSPORT ET ENTREPOSAGE
DE SANTÉ ET SÉCURITÉ
AU TRAVAIL

viaprevention.com



CENTRE DE FORMATION
DU TRANSPORT ROUTIER
DE SAINT-JÉRÔME

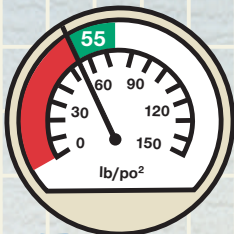
cftr.ca

BRAEM

Procédure

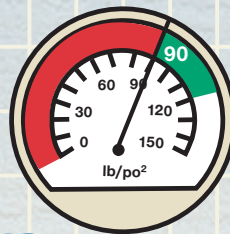
Tests de freins

55 lb/po²
(380 kPa)



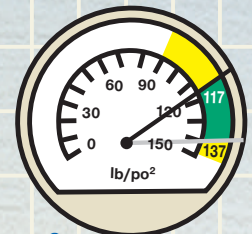
Bruitier
« Buzzer »

90 lb/po²
(620 kPa)



Rendement

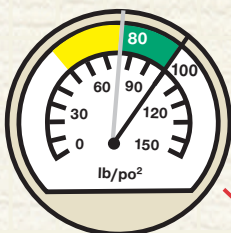
117-137 lb/po²
(805-945 kPa)



Arrêt du
compresseur

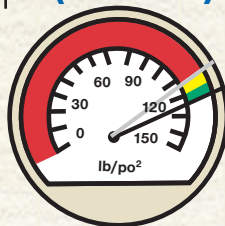
Mise en marche
du compresseur

80 lb/po²
(550 kPa)

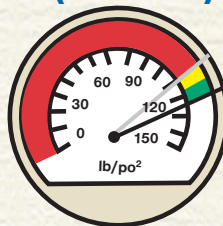


Fuite d'air audible "Mineure" 19.4

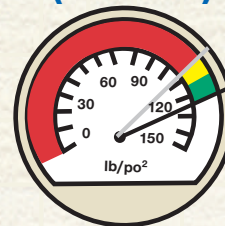
6 lb/po²
(40 kPa)



Plus de
7 lb/po²
(46 kPa)



9 lb/po²
(62 kPa)



Étanchéité

DERNIÈRE ÉTAPE :

Assurez-vous que le **frein de stationnement retienne bien le véhicule**, que les **roues soient totalement libérées**

lorsqu'en mouvement et qu'il n'y ait **aucune réduction importante de la capacité de freinage** lorsque le frein de service est appliqué.

- : rouge/majeure
- : jaune/mineure
- : conforme